



 **Norway**

 **SUOMI
FINLAND**



**Renewable Energy for
Resilient Agri-Food Systems**

कृषि खाद्य प्रणालीको लागि नवीकरणीय ऊर्जा

RERAS

वातावरणमैत्री स्थानीय शासन

वातावरणमैत्री स्थानीय शासनका सूचकहरु



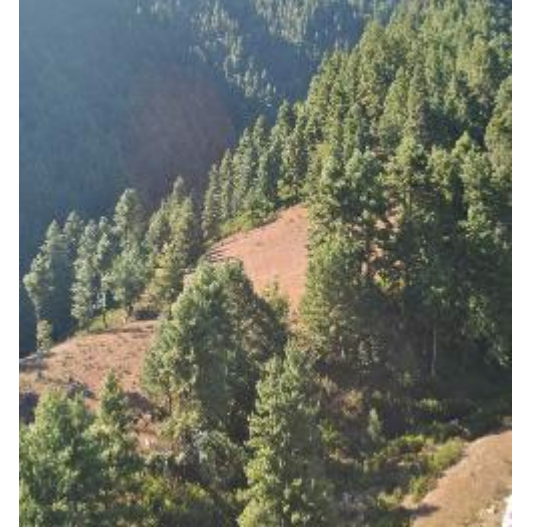
सेसनको रूपरेखा

- सूचकहरुको क्षेत्रगत बिभाजन
- सूचकहरुको सङ्ख्या र विभाजन
- वातावरणमैत्री कार्यालयका सूचकहरु



सूचकहरुको क्षेत्रगत विभाजन

- खानेपानी, सरसफाइ, स्वास्थ्य र फोहरमैला व्यवस्थापन
- भौतिक पूर्वाधार विकास, नवीकरणीय ऊर्जा, स्थानीय सडक र यातायात व्यवस्थापन
- वन वातावरण र भूसंरक्षण
- बस्ती विकास, भवन मापदण्ड, भूउपयोग तथा व्यवस्थापन
- जलवायु परिवर्तन तथा जलवायु सहनशील कृषि (Climate Resilient Agriculture), खाद्य सुरक्षा,
- हरियाली प्रवर्द्धन, करेसाबारी र अन्य



सूचकहरुको सङ्ख्या र विभाजन

तह	आधारभूत सूचक संख्या	परिष्कृत सूचक संख्या	जम्मा सूचक
नगर क्षेत्र			
घरपरिवार तह	१३	८	२१
टोल तह	५	३	८
वार्ड तह	११	१४	२५
नगर तह	१८	४१	५९
जम्मा	४७	६६	११३

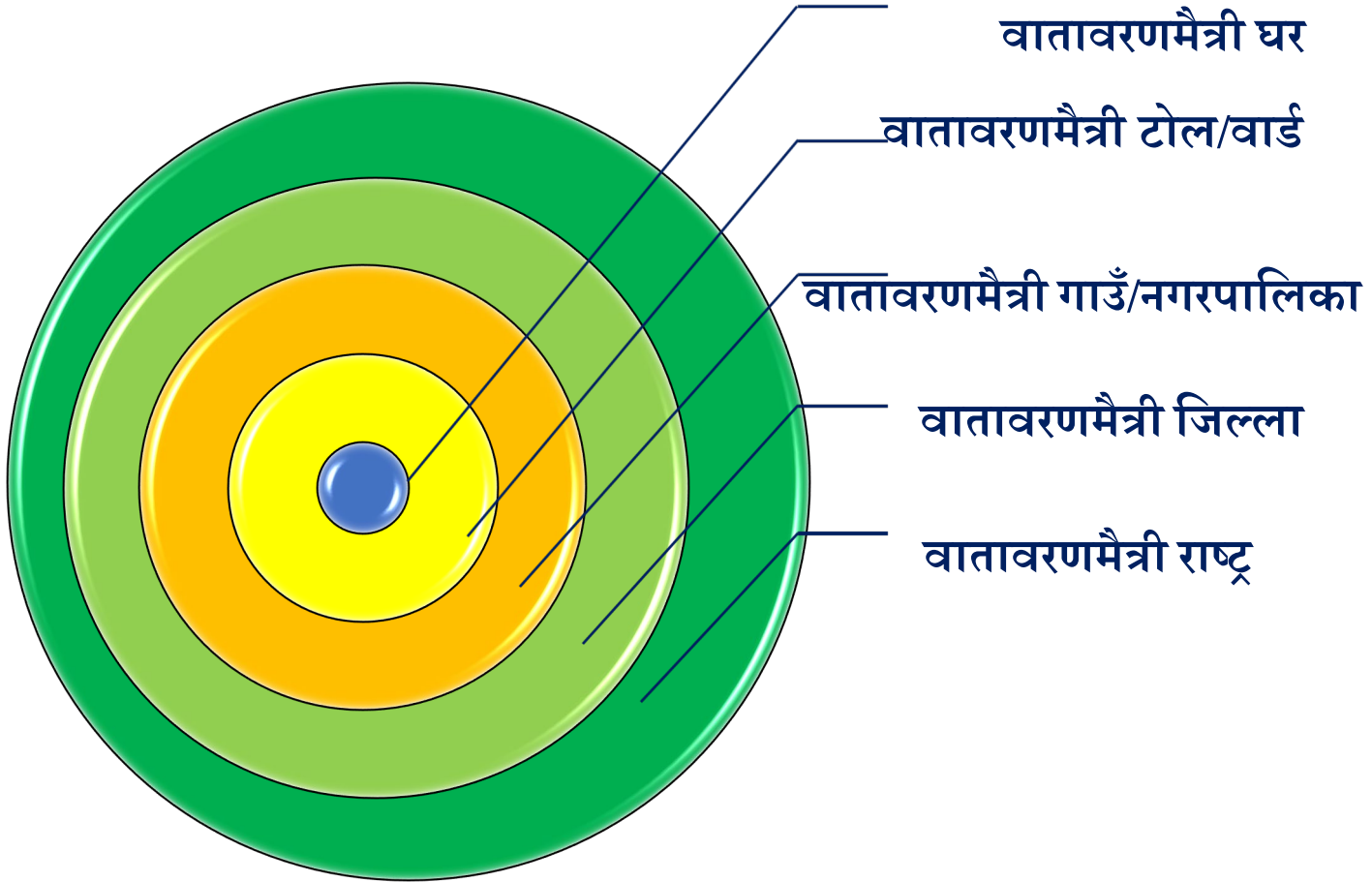
सूचकहरुको संख्या र विभाजन

तह	आधारभूत सूचक संख्या	परिष्कृत सूचक संख्या	जम्मा सूचक
गाउँपालिका क्षेत्र	४९	४९	९८
घरपरिवार तह	८	६	१४
वार्ड तह	१५	१४	२९
पालिका तह	२६	२९	५५
जिल्ला	१२	११	२३
कुल जम्मा	१०८	१२६	२३४
कार्यालय			४३

वातावरणमैत्री कार्यालयका सूचकहरु

सि.न.	क्षेत्र	सूचक सङ्ख्या
१.	सरसफाई	८
२.	कार्यालय भवनको मर्मत सम्भार	२
३.	कार्यालयको सौन्दर्य तथा हरियाली	५
४.	फोहरमैला व्यवस्थापन	८
५.	उर्जाको प्रयोग	२
६.	सवारी साधनको प्रयोग	२
७.	सेवाग्राहीको लागि प्रतिक्शालयको व्यवस्था	२
८.	सेवाग्राहीको लागि शौचालय	३
९.	कार्यालय भवनको सुरक्षा तथा भूकम्प प्रतिरोधी	५
१०.	चमेना गृहको व्यवस्था	६

हामी सक्छौं



धन्यवाद